

がん登録について

がん登録とは、当院で診断や治療された全てのがん患者さんのがんについて情報を収集し登録を行い分析する仕組みです。

当院を受診するまでの経緯、どのような診断がなされたか(部位 組織型 進行度)、どのような検査や治療がなされ、その結果や生存状況などに関する情報を、国で定めた情報収集の基準「院内がん登録標準様式」に則り、国立がん研究センターで研修を受けた診療情報管理士が、登録を行っています。

当院ではこれらの登録を、2011年1月診断症例より開始し、東京地域がん事業・院内がん登録全国集計にも参加しています。

2016年1月より全国がん登録がはじまり、国への提出が義務化されました。日本でがんと診断されたすべての人のデータを、国で1つにまとめて集計・分析・管理する仕組みです。

登録されたデータは、国のがん対策の基礎資料となり、がん診療の質の向上と、がん患者さんやご家族の支援やがん検診の計画などに役立てられます。

また、「個人情報の保護に関する法律」「複十字病院における利用者個人情報取り扱い方針」を遵守し患者さんの個人情報には細心の注意をはらい適切に管理されています。

情報提供へのご理解とご協力をお願いいたします。

院内がん登録室

部位別登録数 2014年から2018年

全がん	肺癌	大腸癌	胃癌	乳癌	その他	合計
2018年	292	127	52	156	101	728
2017年	314	121	58	130	88	711
2016年	328	131	61	132	86	738
2015年	293	121	54	147	111	726
2014年	281	132	81	148	113	755

性別登録数 2014年から2018年

肺癌	男性	%	女性	%	合計
2018年	196	67.1%	96	32.9%	292
2017年	200	63.7%	114	36.3%	314
2016年	217	66.2%	111	33.8%	328
2015年	186	63.5%	107	36.5%	293
2014年	189	67.3%	92	32.7%	281

大腸癌	男性	%	女性	%	合計
2018年	78	61.4%	49	38.6%	127
2017年	79	65.3%	42	34.7%	121
2016年	77	58.8%	54	41.2%	131
2015年	65	53.7%	56	46.3%	121
2014年	71	53.8%	61	46.2%	132

胃癌	男性	%	女性	%	合計
2018年	37	71.2%	15	28.8%	52
2017年	41	70.7%	17	29.3%	58
2016年	40	65.6%	21	34.4%	61
2015年	35	64.8%	19	35.2%	54
2014年	59	72.8%	22	27.2%	81

乳癌	男性	%	女性	%	合計
2018年	2	1.3%	154	98.7%	156
2017年	0	0.0%	130	100.0%	130
2016年	0	0.0%	132	100.0%	132
2015年	0	0.0%	147	100.0%	147
2014年	1	0.7%	147	99.3%	148

年齢別 性別登録数2014年から2018年

肺癌 男性	～49	50～	60～	70～	80～
2018年	16	11	51	86	42
2017年	8	9	48	70	65
2016年	5	9	54	84	65
2015年	0	10	45	73	59
2014年	4	8	51	79	47

肺癌女性	～49	50～	60～	70～	80～
2018年	4	10	17	42	23
2017年	4	3	21	59	27
2016年	5	7	18	43	38
2015年	5	5	22	44	31
2014年	2	6	26	30	28

大腸男性	～49	50～	60～	70～	80～
2018年	4	6	17	36	15
2017年	3	12	19	33	12
2016年	7	3	25	25	15
2015年	3	11	18	22	11
2014年	4	7	13	26	21

大腸女性	～49	50～	60～	70～	80～
2018年	5	3	10	14	17
2017年	3	1	12	12	14
2016年	4	5	11	23	11
2015年	3	10	15	20	8
2014年	4	1	16	27	13

乳癌	～39	40	50～	60～	70～	80～
2018年	3	30	32	33	33	25
2017年	6	23	28	25	30	18
2016年	6	31	26	28	30	11
2015年	4	37	31	27	33	15
2014年	3	37	28	28	39	13

ステージ別 術後（手術なしは術前）

肺癌	0期	I期	II期	III期	IV期	不明
2018年	6	97	19	50	98	22
2017年	1	108	22	52	107	24
2016年	0	107	28	47	122	24
2015年	0	104	21	42	97	29
2014年	0	85	19	48	93	36

大腸癌	0期	I期	II期	III期	IV期	不明
2018年	34	16	29	21	18	9
2017年	51	24	13	16	7	10
2016年	49	14	22	19	20	7
2015年	43	22	16	19	8	13
2014年	41	22	18	19	19	13

乳癌	0期	I期	II期	III期	IV期	不明
2018年	14	70	40	15	8	9
2017年	22	51	35	5	6	11
2016年	16	45	34	9	13	15
2015年	21	56	34	12	6	18
2014年	17	42	37	10	4	38

部位別治療数（初回治療）

今年度より鏡視下は外科として扱う

肺癌	外科治療	鏡視下治療
2018年	8	84
2017年	8	98
2016年	4	94
2015年	4	96
2014年	7	71

大腸癌	外科治療	体腔鏡治療	内視鏡治療
2018年	44	26	39
2017年	37	17	52
2016年	52	11	44
2015年	54	5	47
2014年	49	10	46

乳癌	外科治療	鏡視下治療
2018年	75	0
2017年	62	26
2016年	65	22
2015年	78	19
2014年	63	19

生存確認調査結果

院内がん登録の生存確認調査結果の報告です。

2012年症例の3年と5年の生存確認調査結果ができました。

同じステージであってもがんの種類であったり年齢であったりその他の疾患があったりその他の要因で予後がかわりますしまた症例の多い少ないでも率は違います。

あくまでも実績生存率ですのでその他の疾患での死亡もあります。

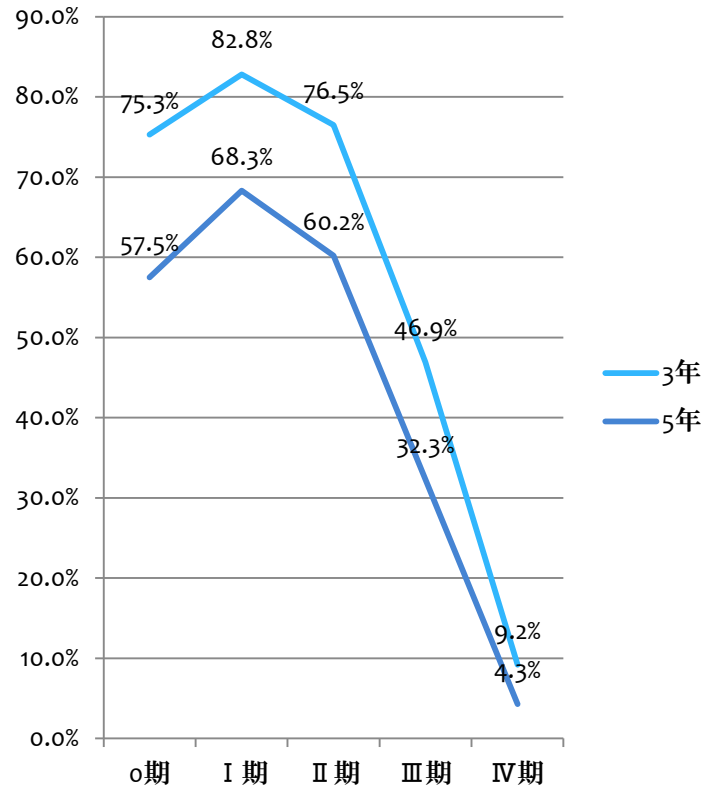
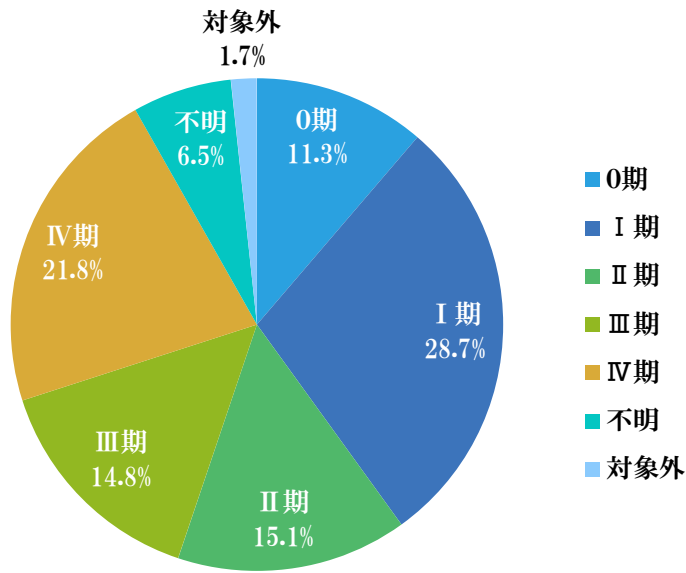
その点をご理解いただいてみていただけますようお願いいたします。

今回は自施設で来院ない場合他施設への問合せを行いました。判明率が少ないです。

今後東京都から 生存か死亡の結果がもらえるようになりますので 次回からはより正確な判明率になると思います。

生存率			死亡率			判明率		
	3年	5年		3年	5年		3年	5年
0期	75.3%	57.5%	0期	75.3%	57.5%	0期	75.3%	57.5%
I期	82.8%	68.3%	I期	82.8%	68.3%	I期	82.8%	68.3%
II期	76.5%	60.2%	II期	76.5%	60.2%	II期	76.5%	60.2%
III期	46.9%	32.3%	III期	46.9%	32.3%	III期	46.9%	32.3%
IV期	9.2%	4.3%	IV期	9.2%	4.3%	IV期	9.2%	4.3%
不明	14.3%	9.5%	不明	14.3%	9.5%	不明	14.3%	9.5%
UICC対象外	81.8%	81.8%	UICC対象外	81.8%	81.8%	UICC対象外	81.8%	81.8%
全体	55.5%	43.0%	全体	55.5%	43.0%	全体	55.5%	43.0%

生存率

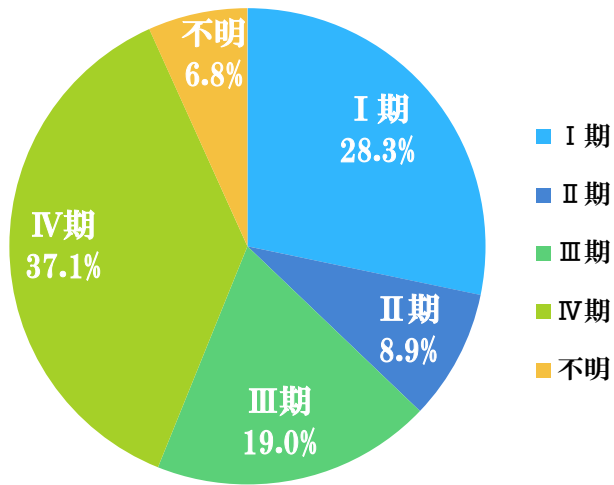


生存率		
	3年	5年
0期	75.3%	57.5%
I期	82.8%	68.3%
II期	76.5%	60.2%
III期	46.9%	32.3%
IV期	9.2%	4.3%
不明	14.3%	9.5%
UICC対象外	81.8%	81.8%
全体	55.5%	43.0%

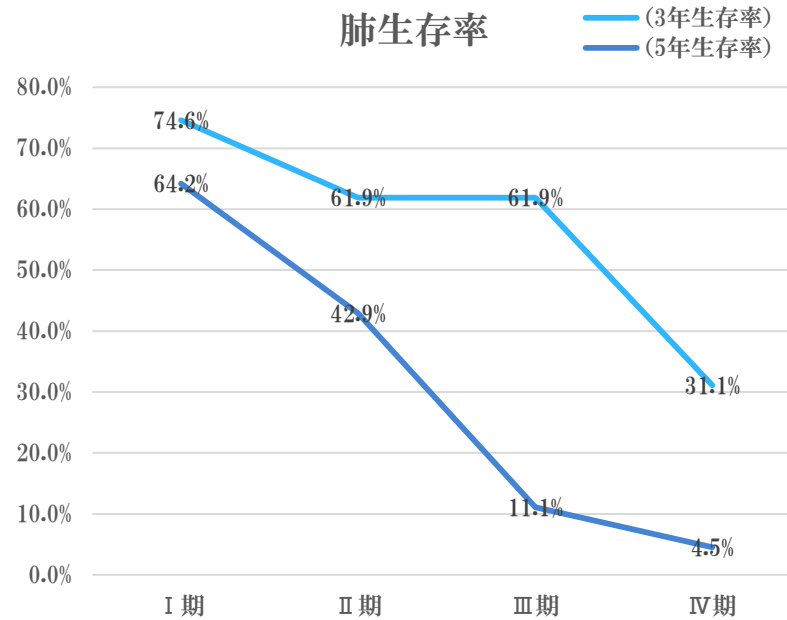
肺癌予後

肺癌								
生存率			死亡率			判明率		
	3年	5年		3年	5年		3年	5年
I期	74.6%	64.2%	I期	23.9%	28.4%	I期	98.5%	92.5%
II期	61.9%	42.9%	II期	33.3%	52.4%	II期	95.2%	95.2%
III期	32.6%	13.0%	III期	63.0%	69.6%	III期	95.7%	82.6%
IV期	9.1%	4.5%	IV期	89.8%	92.0%	IV期	98.9%	96.6%
不明	0.0%	0.0%	不明	75.0%	81.3%	不明	75.0%	81.3%
全体	36.1%	26.1%	全体	60.1%	65.5%	全体	96.2%	91.6%

病期割合 (手術なしは術前病期)



肺生存率



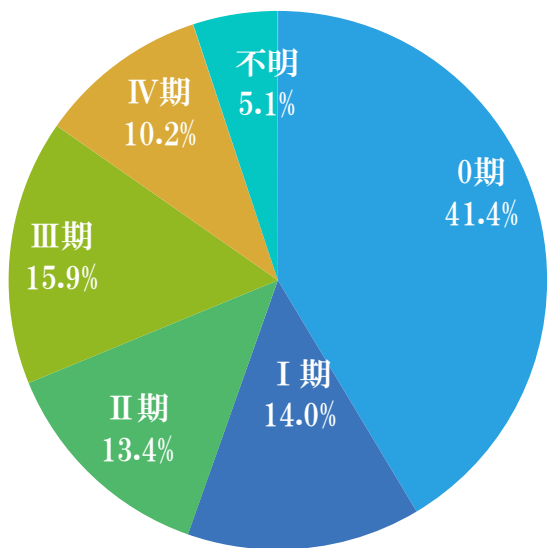
	(3年生存率)	(5年生存率)
I期	74.6%	64.2%
II期	61.9%	42.9%
III期	61.9%	11.1%
IV期	31.1%	4.5%
不明	9.1%	0.0%

大腸癌予後

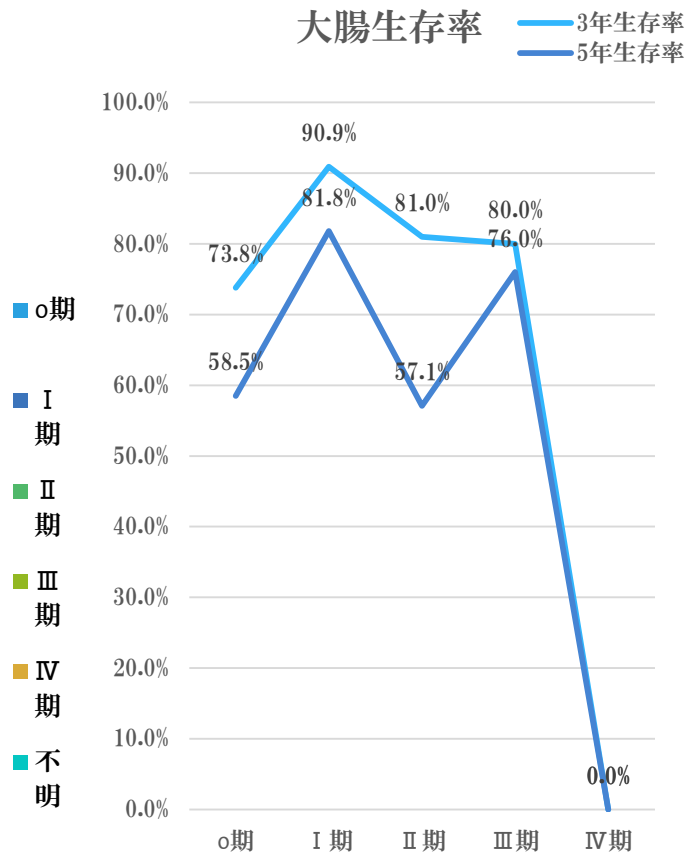
0期は判明率が低い為生存率が低くなっている

生存率	死亡率		判明率					
	3年	5年	3年	5年				
0期	73.8%	58.5%	0期	3.10%	4.6%	0期	76.9%	63.1%
I期	90.9%	81.8%	I期	4.50%	9.1%	I期	95.5%	90.9%
II期	81.0%	57.1%	II期	14.30%	19.0%	II期	95.2%	76.2%
III期	80.0%	76.0%	III期	16.00%	20.0%	III期	96.0%	96.0%
IV期	0.0%	0.0%	IV期	87.50%	87.5%	IV期	87.5%	87.5%
不明	25.0%	25.0%	不明	62.50%	75.0%	不明	100.0%	100.0%
全体	68.8%	56.7%	全体	18.50%	21.7%	全体	87.3%	78.3%

病期割合 (手術なしは術前病期)



大腸生存率

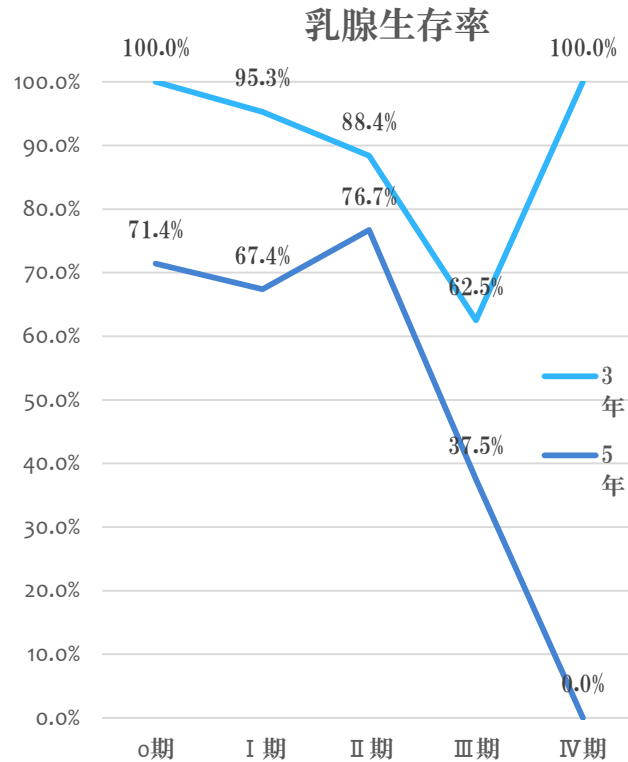
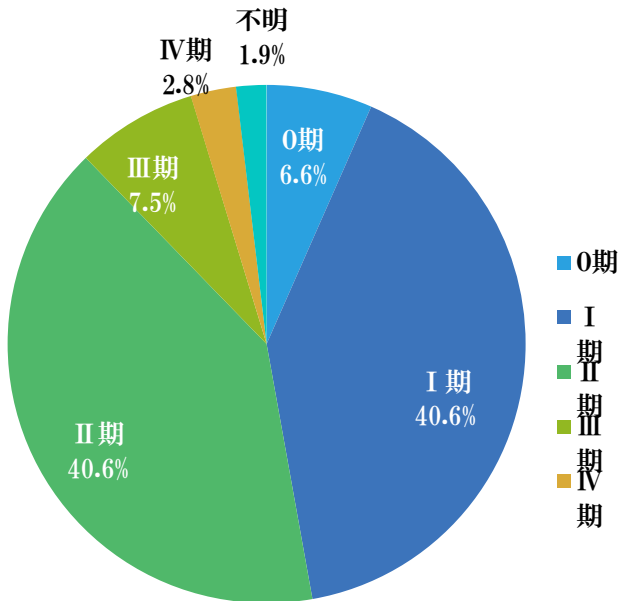


	3年生存率	5年生存率
0期	73.8%	58.5%
I期	90.9%	81.8%
II期	81.0%	57.1%
III期	80.0%	76.0%
IV期	0.0%	0.0%
不明	37.5%	25.0%
全体	68.8%	56.7%

乳癌予後

生存率			死亡率			判明率		
	3年	5年		3年	5年		3年	5年
0期	100.0%	71.4%	0期	0.0%	0.0%	0期	100.0%	71.4%
I期	95.3%	67.4%	I期	0.0%	2.3%	I期	95.3%	69.8%
II期	88.4%	76.7%	II期	4.7%	7.0%	II期	93.0%	83.7%
III期	62.5%	37.5%	III期	25.0%	37.5%	III期	87.5%	75.0%
IV期	100.0%	0.0%	IV期	0.0%	100.0%	IV期	100.0%	100.0%
不明	50.0%	50.0%	不明	50.0%	50.0%	不明	100.0%	100.0%
全体	89.6%	67.0%	全体	4.7%	10.4%	全体	94.3%	77.4%

術なしは術病期割合 (手前病期)



	3年生存率	5年生存率
0期	100.0%	71.4%
I期	95.3%	67.4%
II期	88.4%	76.7%
III期	62.5%	37.5%
IV期	100.0%	0.0%
不明	50.0%	50.0%
全体	89.6%	67.0%