

ペースメーカー、植え込み型除細動器を装着されている 患者様の当院への画像診断依頼に際してのお願い

当院では上記検査の内、ペースメーカー装着者の CT 検査と PET-CT 検査は行っています。しかし、植え込み型除細動器 (ICD: Implantable Cardioverter Defibrillator) 装着患者の CT 検査、PET-CT 検査は行えません。ご注意の程、お願い申し上げます。(なお MRI 検査はペースメーカー、除細動器ともに禁忌です)。
つきましては、当院へ画像診断をご依頼される場合は下記の 2 点についてご確認をお願いいたします。

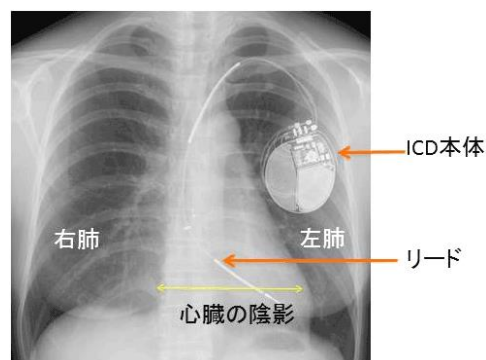
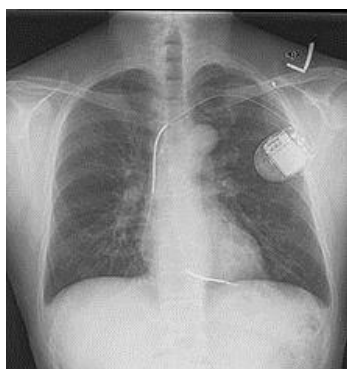
確認事項-① ■ペースメーカーを装着した患者様の当院への CT、PET-CT 検査の紹介に関しては、事前に、手帳 (ペースメーカー手帳) の確認をお願いいたします。
(次ページ参照)

(1) ペースメーカーの外観



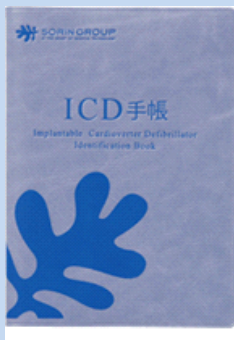
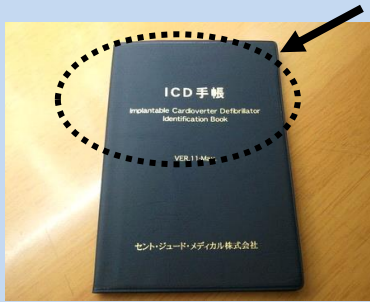
見た目、大きさ、形状
では区別が付きません

(2) ICD の外観



お願い-2 ■ペースメーカー装着の患者様には必ず、手帳を持参して頂くようお願い下さい。検査前にも確認することでダブルチェックが可能となります

ICD手帳



ペースメーカー手帳

